



LE MONDE ATTEND

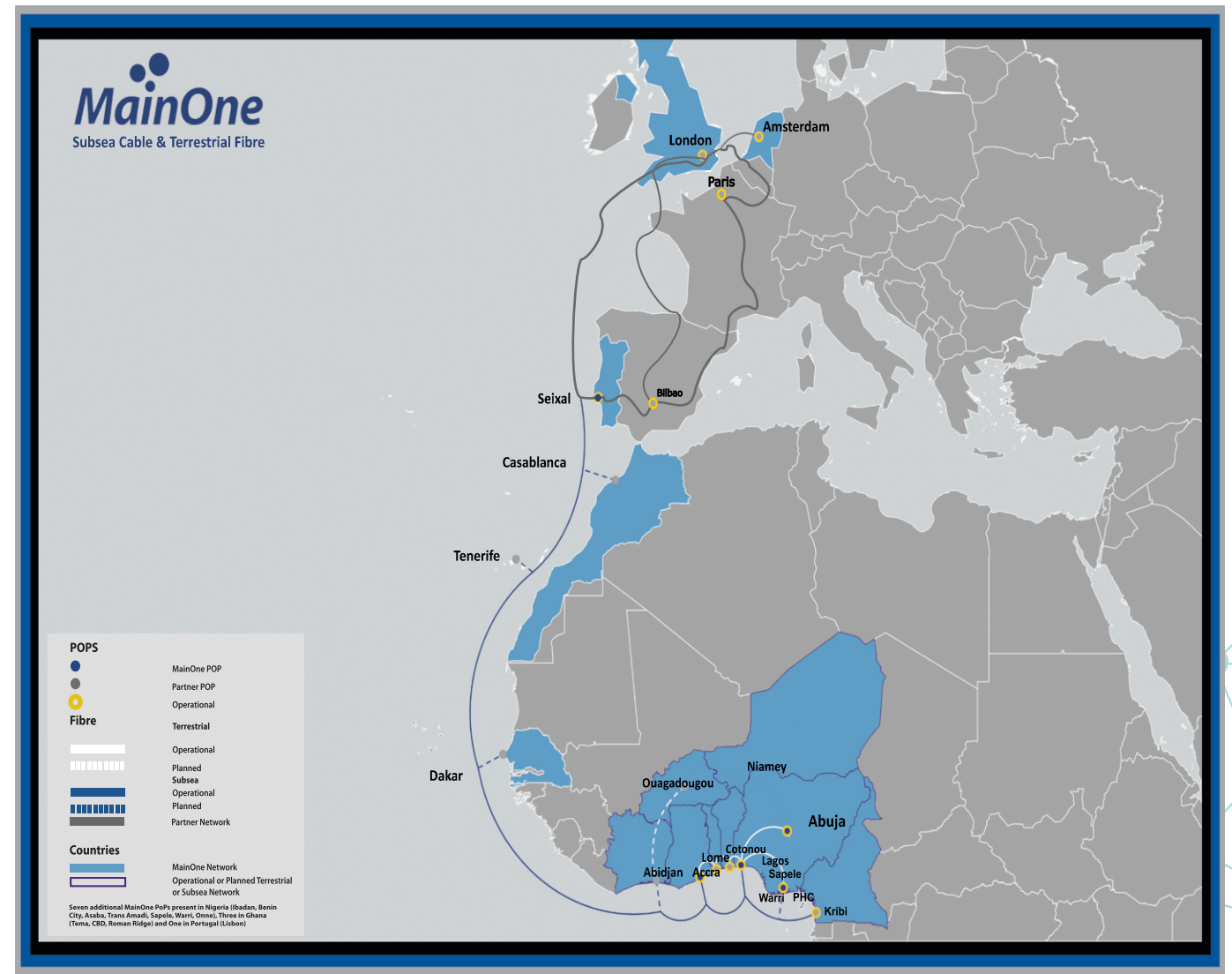

MainOne

/ LES ENTREPRISES CHOISISSENT LE PRINCIPAL FOURNISSEUR DES SOLUTIONS DE CONNECTIVITÉ ET DE CENTRE DE DONNÉES DE L'AFRIQUE DE L'OUEST.

Certains nous appellent un fournisseur de capacité grossiste, et d'autres un fournisseur de service de télécommunications. Nous sommes également connues comme un architecte de réseau de entreprise. Ce qui fait la différence de MainOne est que, peu importe la prestation que nous fournissons, nous sommes toujours considérées comme une chose avant tout : **un partenaire.**



Le Câble sous-marin & la Fibre Terrestre de MainOne

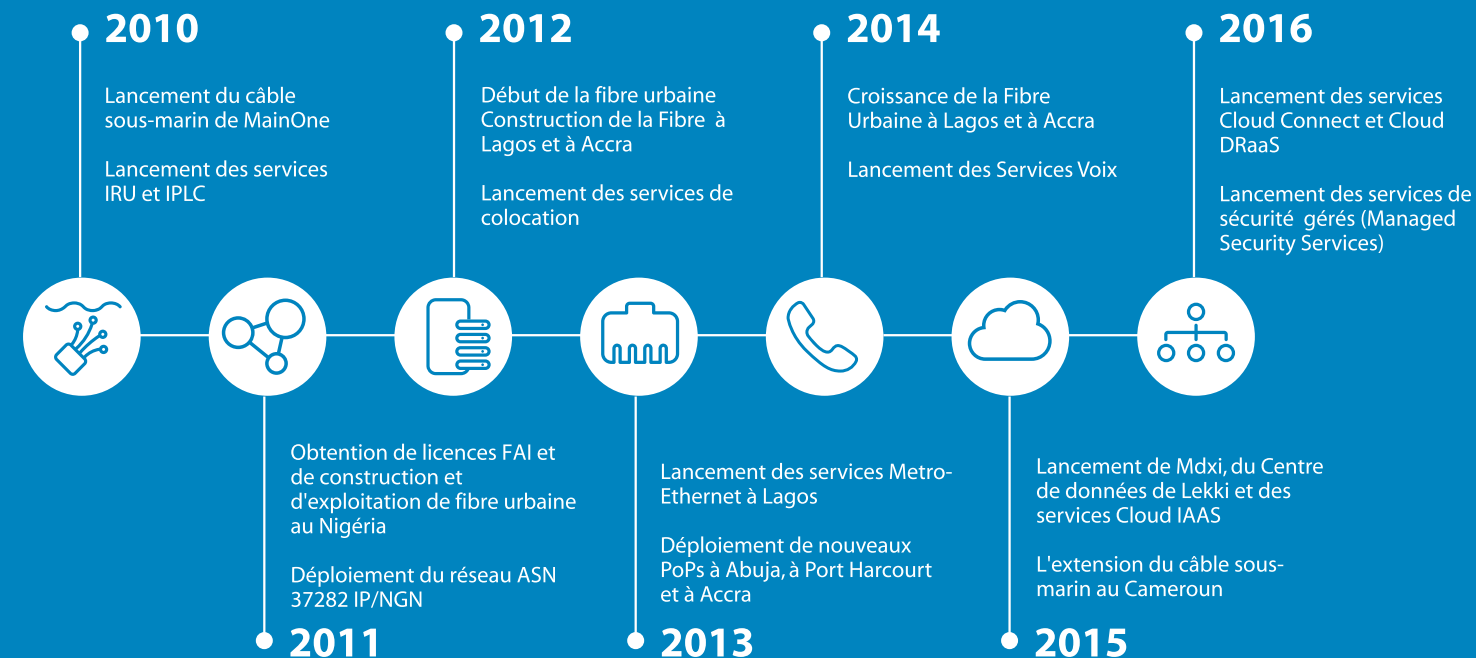


NOUS SOMMES LE FOURNISSEUR PRÉFÉRÉ DE CONNECTIVITÉ ET DE SOLUTIONS DE CENTRE DE DONNÉES AUX OPÉRATEURS DE TÉLÉCOMMUNICATIONS, AUX FOURNISSEURS D'ACCÈS INTERNET (FAI), AUX ENTREPRISES ET AUX INSTITUTIONS GOUVERNEMENTALES EN AFRIQUE DE L'OUEST.

La base client de notre entreprise comprend des entreprises dans le secteur de la Finance, de la Production, du Pétrole et du Gaz, du Transports Maritimes et de la Logistique, du Commerce en ligne et des Médias.

Nous fournissons une connexion haut débit et des services de centre des données de classe mondiale qui répondent non seulement aux besoins du marché, mais améliorent également l'efficacité et la rentabilité de nos clients.

De la capacité du câble sous-marin à la connexion des entreprises sur notre cloud, nous collaborons avec nos partenaires à chaque étape. C'est une référence qui est définie par l'élaboration des solutions dont les entreprises ont besoin pour que leurs activités fleurissent.



Définitions

- IRU** - Droit irrévocable d'usage
- IPLC** - Circuit Loué Privé International
- IaaS** - L'infrastructure comme un service
- DRaaS** - La reprise après sinistre comme service

LE MONDE ATTEND

Les équations les plus simples peuvent générer les meilleurs résultats : plus la performance de votre réseau est élevée, plus grand sera l'impact sur votre rentabilité.

Dans un monde de connexions à l'échelle mondiale, une entreprise ne peut tout simplement pas se permettre les coupures de connexion. L'avantage concurrentiel de MainOne a toujours été défini par la proposition des solutions personnalisées avec 99,9% de disponibilité et une solution sur mesure pour chaque client. Cela consiste en la conception des solutions sur mesure qui feront le bon travail aujourd'hui ET demain, avec une technologie évolutive qui ne répond pas seulement aux besoins actuels mais qui est capable d'évoluer avec le temps.

Grâce à la profondeur de notre expérience et à la qualité de nos équipes techniques et de gestion, nous ancrons sans cesse notre position de leader et de précurseur de l'industrie. Cela permet à nos clients de trouver des solutions qui exploitent la puissance et le potentiel de croissance de l'internet.

Nous avons rehaussé l'image de l'Afrique; ce dernier étant considéré comme un continent de potentiel non exploité, par l'obtention de la première licence permettant le déploiement d'un système privé de câble sous-marin en Afrique de l'Ouest.

Nous sommes un facilitateur principal de l'écosystème internet dans la région et sommes reconnus pour nos investissements dans l'infrastructure haut débit, ce qui nous a permis d'être sélectionnés comme l'entreprise titulaire de la licence Broadband Infrastructure Company (Infraco) pour la région de Lagos au Nigéria.



***Nous sommes le
facilitateur principal
de l'écosystème
internet en Afrique de
l'Ouest.***

ÉTUDE DE CAS DU SECTEUR FINANCIER



Stanbic IBTC Bank
A member of Standard Bank Group

Le Stanbic IBTC a réalisé une augmentation exponentielle en matière de l'efficacité opérationnelle du centre de données et de la conformité réglementaire avec aucune dépense sur investissement.

Pour la disponibilité élevée d'une banque mondiale.

À propos

La banque Stanbic IBTC - L'une des principales banques et les plus innovantes au Nigeria, qui au cours des années a été la pionnière dans l'application et le déploiement des solutions de technologie de l'information et de communication (TIC), en raison de son engagement de devenir la principale institution des services financiers de bout en bout au Nigeria. La banque a compris que l'une des exigences qui lui permettrait d'atteindre cet objectif était la réforme de ces principaux centres de données et de reprise après sinistre.

Solution

La solution fournie par MainOne était la conception et le déploiement d'une colocation privée et d'un espace de travail pour la Banque dans le centre de données MDX-i. Après une analyse technique et commerciale compréhensive des besoins du client, MainOne a proposé une solution pour répondre aux besoins de croissance immédiats de la banque. La solution comprenait également un réseau à haute capacité pour regrouper les différents liens des fournisseurs de services de télécommunications reliant plus de 180 succursales de la banque dans tout le pays. Grâce à notre réseau urbain à Lagos, les principaux centres de données et de reprise après sinistre de la banque ont été interconnectés pour assurer la continuité d'activité.

Résultats

La solution de colocation a permis à la banque d'atteindre rapidement la conformité réglementaire et d'améliorer son efficacité exponentielle sans avoir à investir davantage de capital et des efforts de gestion pour construire un nouvel équipement.

La solution de connectivité mise en place a permis d'assurer l'accès à tous les emplacements critiques à partir des voies diverses pour une disponibilité de service ininterrompue.

CIRCUITS LOUÉS ET METRO ETHERNET/SERVICES DU DERNIER KILOMÈTRE

La ville ne s'endort jamais ; votre réseau non plus ne peut pas se permettre de s'endormir. Quelle que soit la ville métropolitaine de l'Afrique de l'Ouest où vous vous trouvez, vous pouvez compter sur l'expertise et la portée du réseau MainOne pour vous offrir une solution personnalisée afin de rester en contact avec vos clients.



Connectivité mondiale

et la portée du réseau urbain en Afrique de l'Ouest : Livraison à partir des Points de Présence de MainOne et des réseaux de ses partenaires à travers la région pour assurer la capacité et le soutien local.



Fiabilité

L'architecture de MainOne offre des chemins alternatifs entre les grandes villes pour un rétablissement immédiat en cas de coupures de la fibre.



Flexibilité

Les Circuits Loués Privés de MainOne sont indépendants des protocoles avec une compatibilité pour les normes Metro Ethernet et MPLS capables d'assurer la transmission de la voix, de données et de vidéos.



Options de bande passante

flexibles compris entre 2Mbit/s et 10Gbit/s ou plus pour répondre aux besoins de votre entreprise.

SOLUTIONS DE VOIX ET DE VIDÉO A L'ECHELLE MONDIALES

Parfois un courriel ne produit pas le même effet qu'un appel ou une communication en physique. Des réunions d'affaires à des événements de radiodiffusion, nous adaptons le potentiel des connexions humaines, ce qui explique la raison pour laquelle nous proposons des solutions vidéo et voix à presque n'importe où dans le monde.



Des plateformes

équipées pour la transmission des appels VOIP au contenu vidéo premium pour la terminaison globale.



Opportunités de faire des économies

grâce à des solutions convergentes maximisant l'utilisation de la bande passante pour fournir des trafics de voix, données et vidéo.



Accès au

Réseau Téléphonique Commuté Publique (RTPC) et aux réseaux mobiles pour la possibilité de passer des appels externes

ACCÈS INTERNET ET TRANSIT IP MONDIAUX

Quelle que soit votre entreprise, MainOne offre un accès complet au reste du monde d'une manière parfaitement adaptée aux besoins et aux capacités de votre entreprise.



Portée mondiale

en provenance et à destination de l'Afrique de l'Ouest à partir des centres d'hébergements au Portugal, à Londres et à Amsterdam.



Vitesse de bande passante

à partir de 10Gbit/s ou plus.



Services de classe mondiale

soutenus par des accords de niveau de service de premier plan.



Support IPV4 et IPV6

avec le plus grand chemin d'accès en Afrique de l'Ouest.



Bande passante

supplémentaire à la demande..



Faible latence

obtenue grâce à l'ingénierie optimale et l'appairage direct avec des échanges internet régionaux et internationaux

SERVICES D'INTERCONNEXION

Les entreprises doivent être en mesure de communiquer les unes avec les autres en toute transparence. C'est pourquoi avec nos installations, les clients ont accès à d'autres réseaux, d'autres fournisseurs de contenu et d'autres fournisseurs de services Internet pour maintenir leurs opérations



Connexion

avec plusieurs fournisseurs d'accès en Afrique de l'Ouest et des emplacements clients.



Accès direct

aux services internet de MainOne, au réseau international de câble sous-marin et la fibre terrestre.



Accès au réseau

du centre des données de MainOne et aux services de colocation.



CONSTRUIRE AVEC LE TEMPS

Dans ce monde de plus en plus connecté, il est plus important que jamais d'arriver à partager les informations en permanence à travers des frontières numériques et de pouvoir compter sur cette connexion stable. Différentes entreprises ont besoin de différents niveaux de connectivité, de sécurité et d'accès aux installations, tout ce dont MainOne est un fournisseur fiable.

Si jamais il y a un moment pour profiter d'une solution d'infrastructure personnalisée afin d'assurer une meilleure compétitivité, c'est maintenant.

Le service « SME-in-a-Box » de MainOne est un exemple parfait de cela. C'est un service convergé qui stimule la croissance de l'entreprise en lui offrant une connexion à haute vitesse, sécurisée, fiable et rentable, en plus des solutions voix et Cloud personnalisées pour répondre aux besoins spécifiques des entreprises. Il est livré par notre réseau IP de classe opérateur et il est spécifiquement conçu pour aider les petites et moyennes entreprises à stimuler la croissance, la productivité et la rentabilité sans compromettre la qualité ou un bon rapport qualité prix.



ÉTUDE DE CAS DU COMMERCE ÉLECTRONIQUE



Favoriser la croissance du commerce électronique en Afrique de l'Ouest.

À propos de Konga.com

Le plus grand centre commercial en ligne du Nigeria a connu une croissance à trois chiffres par an au cours des trois dernières années. D'une start-up il y a trois ans, l'entreprise est aujourd'hui devenue la principale destination des achats en ligne au Nigeria.

Pour atteindre cet objectif, Konga avait compris qu'ils avaient besoin d'un fournisseur de service à la fois fiable et flexible pour être en phase avec son rythme de croissance accélérée.

Solution

MainOne a collaboré avec Konga pour mettre en place un réseau capable de fournir une croissance de la bande passante à la demande dans un nombre croissant d'emplacements opérationnels. L'architecture du réseau fournit une diversité complète à chaque emplacement pour s'assurer que l'entreprise est toujours disponible. Plus récemment, l'entreprise a utilisé l'infrastructure Cloud de MainOne à l'intérieur du pays afin de localiser sa plateforme de traitement des paiements conformément aux exigences réglementaires. Cela a éliminé les besoins en capital d'investissement initial pour déployer l'infrastructure et cette solution a permis d'améliorer la vitesse du traitement des paiements par rapport à celle précédemment disponible à l'étranger.

Les résultats

Konga est réputé pour avoir stimulé l'adoption de l'e-commerce, ayant la plus grande base marchande au Nigeria et une solution de paiement simple et efficace - KongaPay, qui permet le paiement des marchandises et des services tiers sur son site marchand en un clic.

Le site internet de la société est resté disponible pour le nombre croissant des clients y compris pendant des périodes de pointe lorsqu'elle a travaillé en étroite collaboration avec MainOne pour assurer l'accès à une bande passante illimitée à la demande comme c'était le cas lors de la campagne Yakata.

La campagne Yakata de Konga est la version du célèbre "Black Friday" qui est exécuté principalement en ligne. Aux jours de pointe de la campagne, le site de Konga atteignait 28 000 utilisateurs avec des commandes de plus de 150 millions de nairas effectuées lors des 4 premières heures, la plupart étant traitées par KongaPay. Le site internet ainsi que la plate-forme étaient capables de supporter le trafic élevé sans problèmes, ce qui a permis une expérience de qualité pour les acheteurs.

**L'infrastructure Cloud
extrêmement résilient de
MainOne rendu inutile le besoin
d'un capital d'investissement
initial exigé pour sécuriser la
plate-forme de paiement
Konga.**

NOUS GRANDISSONS ENSEMBLE

MainOne continue à se placer dans une position de partenaire prospectif qui fournit des solutions innovantes à ses clients. Les entreprises d'aujourd'hui n'ont pas seulement besoin de la technologie pour optimiser leurs efficacités opérationnelles mais ont aussi besoin de la transformation numérique pour obtenir l'avantage concurrentiel par rapport à leurs pairs.

C'est pour cette raison que nous nous associons aux meilleures enseignes de l'espace mondial des TICs pour générer votre croissance. Nos partenariats sont :



Système de câble sous-marin
construit par TE SubCOM, qui compte plus de 5 décennies d'expérience dans la construction des systèmes de câbles sous-marins.



Réseau IP
construit sur la technologie Cisco, un leader mondial pour ce qui est la mise en contact des personnes, des processus et des données.



Centre de données
équipé par les principaux fournisseurs d'infrastructures d'alimentation et de refroidissement notamment Schneider, Emerson, Cummins et StruxureWare pour la gestion de l'environnement.



Les accords de partenariat le service Cloud
avec un nombre croissant d'OEM de la technologie, y compris Microsoft et EMC

MainOne a mis en place des partenariats avec des acteurs mondiaux clés sur les marchés de l'infrastructure et de services.





SERVICE CLIENTÈLE

Le centre d'exploitation du réseau mondial de MainOne gère un centre de soutien qui sert d'interface de première ligne pour tous nos clients.

Le centre est équipé de systèmes de pointe de gestion de réseau, de surveillance et d'analyse de la performance afin d'assurer la surveillance proactive de tous nos services. Le centre de soutien, assuré par des ingénieurs hautement qualifiés et certifiés fonctionne 24 heures sur 24, 365 jours l'année pour répondre aux demandes des clients et aux incidents du réseau. Notre équipe reste disponible pour fournir des rapports de performance et des mises à jour de statut sur la qualité du service, la disponibilité, les défauts du réseau et l'analyse des causes fondamentales.



FLEXIBILITÉ

Nous proposons une solution "Plug and Play" conçue pour des petites et moyennes entreprises et des designs sur mesure spécialement conçus pour répondre aux besoins des plus grandes entreprises grâce à une approche consultative.



ANTICIPATION COLLABORATIVE

Nous gérons notre réseau de manière proactive et nos clients sont prévenus à l'avance en cas de Maintenance Préventive.

NOTRE ENGAGEMENT DE QUALITÉ (OU SLA)



Les outils de surveillance proactifs pour assurer la disponibilité des installations en conformité avec les accords de niveau de service (SLA) pour tous les services.



Tickets d'incident détaillés pour tous les incidents du réseau avec une liste d'escalade prédéfinie pour toute catégorie d'erreur.



Notre engagement en matière de réparation est de 4h pour restaurer les services après des pannes survenues sur le réseau.



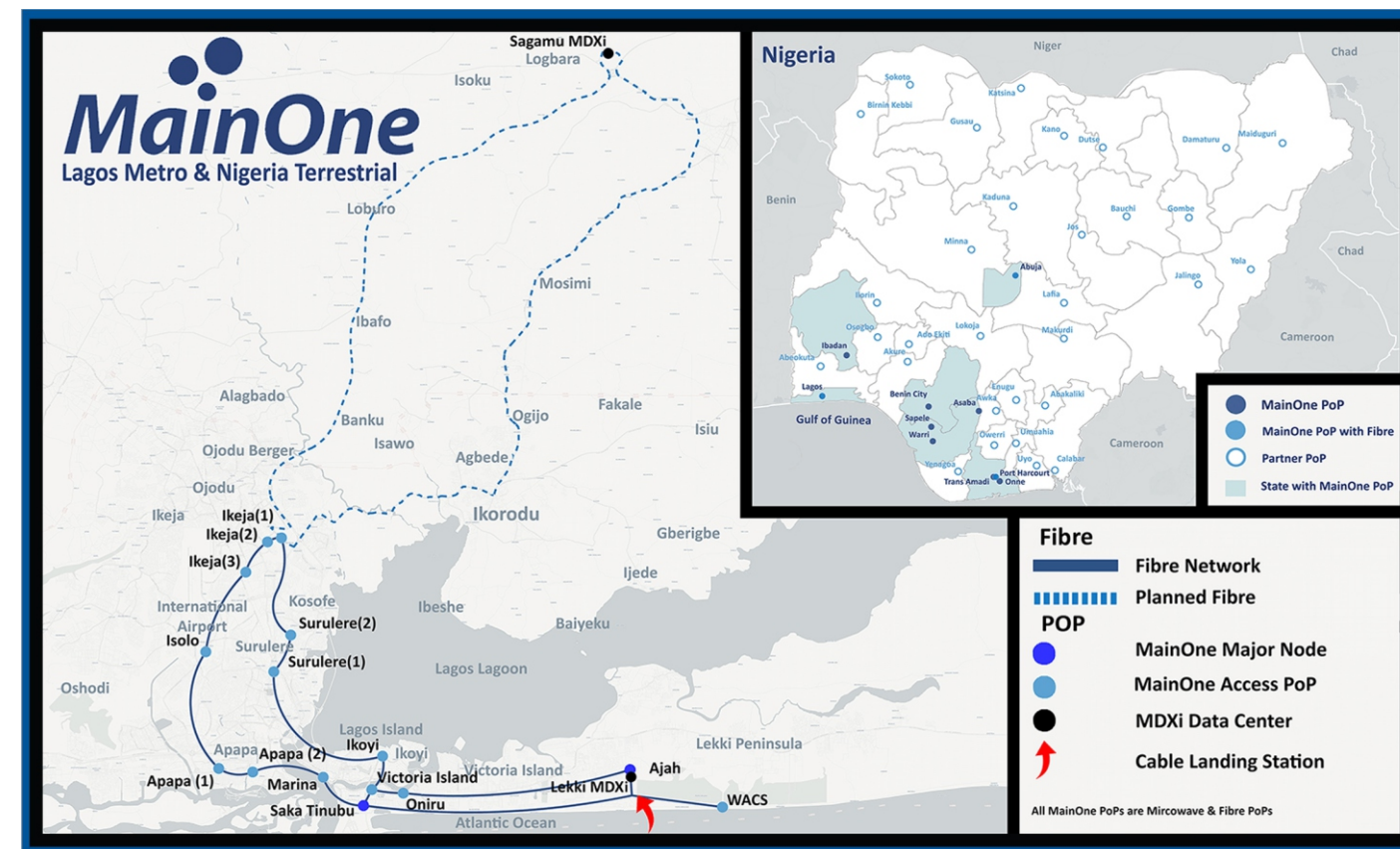
L'analyse des causes fondamentales fournit un rapport détaillé des causes d'incident et les mesures mises en œuvre pour les résoudre et pour éviter d'éventuels incidents à l'avenir.



Ingénieurs hautement qualifiés et certifiés disponibles pour une escalade 24 heures sur 24, 7 jours sur 7.

MainOne

Réseau urbain de Lagos et le réseau terrestre du Nigeria



NIGERIA – Head Office

Fabac Center
3B Ligali Ayorinde Street
Victoria Island
Lagos
+234 (1) 342 2000

NIGERIA – Ikeja

16B Allen Avenue
Ikeja
Lagos
+234 (1) 342 2000

NIGERIA – Port Harcourt

93c Rivoc Road
Trans Amadi Layout
Port Harcourt
+234 (1) 342 2000

NIGERIA – Victoria Island

43 Saka Tinubu Street
Victoria Island
Lagos
+234 (1) 342 2000

NIGERIA – Abuja

Plot 1061, Leadway House
Cadastral Avenue
Central Business District
Abuja
+234 (1) 342 2000

GHANA – Accra

Capital Place, 11 Patrice
Lumumba Road, Airport
Residential Area.
+233 302 744030


MainOne

www.mainone.net


MDXi

www.mdx-i.com